



НАЦИОНАЛЕН ФОКУСЕН ЦЕНТЪР ЗА НАРКОТИЦИ И НАРКОМАНИИ
NATIONAL FOCAL POINT ON DRUGS AND DRUG ADDICTIONS



III НАЦИОНАЛНА РАБОТНА СРЕЩА НА ЕКСПЕРТИТЕ ПО ИНДИКАТОРА “ТЪРСЕНЕ НА ЛЕЧЕНИЕ ВЪВ ВРЪЗКА С УПОТРЕБА НА НАРКОТИЦИ”



Развитие на TDI – перспективи и
насоки на Националната
мониторигова информационна
система за търсене на лечение във
връзка с употреба на наркотици

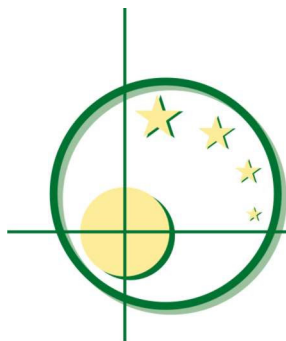
гр. Банкя, хотел “Жеравна”
22-23 октомври 2009 година

Съдържателни и концептуални въпроси, свързани с развитето на TDI в България

Осмисляне на настоящето, идеи за бъдещето (?)

Момчил Василев

директор на Национален фокусен център
за наркотици и наркомании



НАЦИОНАЛЕН ФОКУСЕН ЦЕНТЪР
ЗА НАРКОТИЦИ И НАРКОМАНИИ

ЗА КАКВО ЩЕ ГОВОРЯ?

- ✓ ИЗПОЛЗВАНЕ НА ДАННИТЕ ОТ TDI
- ✓ ДИСКУСИОННИ ОБЛАСТИ
- ✓ ОСНОВНИ ДЕФИНИЦИИ ПО TDI

ИЗПОЛЗВАНЕ НА ДАННИТЕ ОТ TDI

- За определяне на профила на търсещите лечение;
- За следене на динамиката на промяна на търсенето на лечение и на търсещите лечение;
- За спомагане на процеса на определяне на нуждите от лечение;
- За широк кръг нужди в процеса на формирането и оценката на държавната политика в областта на наркоманиите;
- Във връзка с други епидемиологични индикатори.

ВРЪЗКА С ДРУГИ ЕПИДЕМИОЛОГИЧНИ ИНДИКАТОРИ

- С индикатора “Употреба на наркотични вещества сред населението”

(за прецизиране на въпросниците / инструментите);

- С индикатора “Проблемна употреба на наркотици”

(за осъществяване на оценки за броя на проблемно употребяващите);

- С индикатора “Смъртни случаи, свързани с употреба на наркотици”

(за осъществяване на кохортни проучвания на смъртността сред употребяващите);

- С индикатора “Инфекциозни заболявания, свързани с употреба на наркотици”

(за взаимно допълване и обогатяване на базите данни);

- Със системата за ранно предупреждение за нови наркотици

(за взаимно допълване на списъка на употребяваните вещества)

ВРЪЗКА С ИНДИКАТОРА “ПРОБЛЕМНА УПОТРЕБА”

Множител с използване данни от лечението (Multiplier Method Using Treatment Data)

Търси се размерът (в абсолютен брой) на подгрупата на проблемно употребяващите наркотици, потърсили лечение в даден период от време. Този брой се умножава по съответен множител, отразяващ приблизителното съотношение между потърсилите лечение и цялата съвкупност проблемно употребяващи.

Математически израз

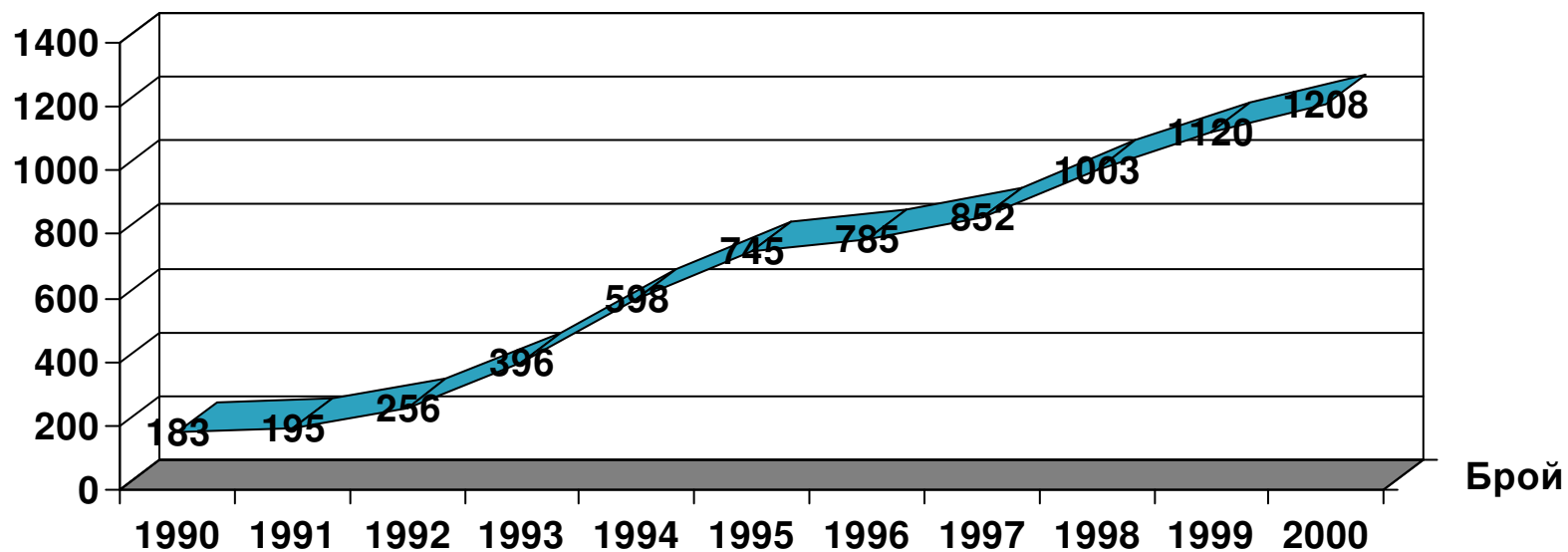
$$T = V / c$$

T = оценката на общия брой проблемно употребяващи

V = броят на потърсилите лечение в даден период от време

c = приблизителното съотношение между потърсилите лечение и цялата съвкупност проблемно употребяващи

**БРОЙ НА ПОСТЪПИЛИТЕ БОЛНИ С НАРКОТИЧНА ЗАВИСИМОСТ -
МКБ-КОД 304- В СТАЦИОНАРИТЕ НА ПСИХИАТРИЧНИТЕ ЗАВЕДЕНИЯ
В СТРАНАТА ПРЕЗ 1990-2000**



Общ брой - 7541

Общ брой постъпили на лечение в стационарите - 7541

Дублиранията между центрове в рамките на една година
(МС) – 5-10 %

Коригиран брой постъпили на лечение в стационарите - 6787

Дублиранията между годините (МС) – 44-62 % (ср. ≈ 53 %)

Общ брой постъпили на лечение в стационарите - 3054

Общ брой постъпили на лечение в стационарите - **3054**

Дял на стационарното лечение в цялото регистрирано лечение
≈ 25 %

Приблизителен брой регистрирани лекували се – **12 216**

Степен на покритие на системата за мониторинг на лечението ≈
70 %

Приблизителен брой общо лекували се – **17 451**

Математически израз

$$T = B / c$$

T = оценката на общия брой проблемно употребяващи

B = броят на потърсилите лечение в даден период от време

c = приблизителното съотношение между потърсилите лечение и цялата съвкупност проблемно употребяващи

$$B = 17451$$

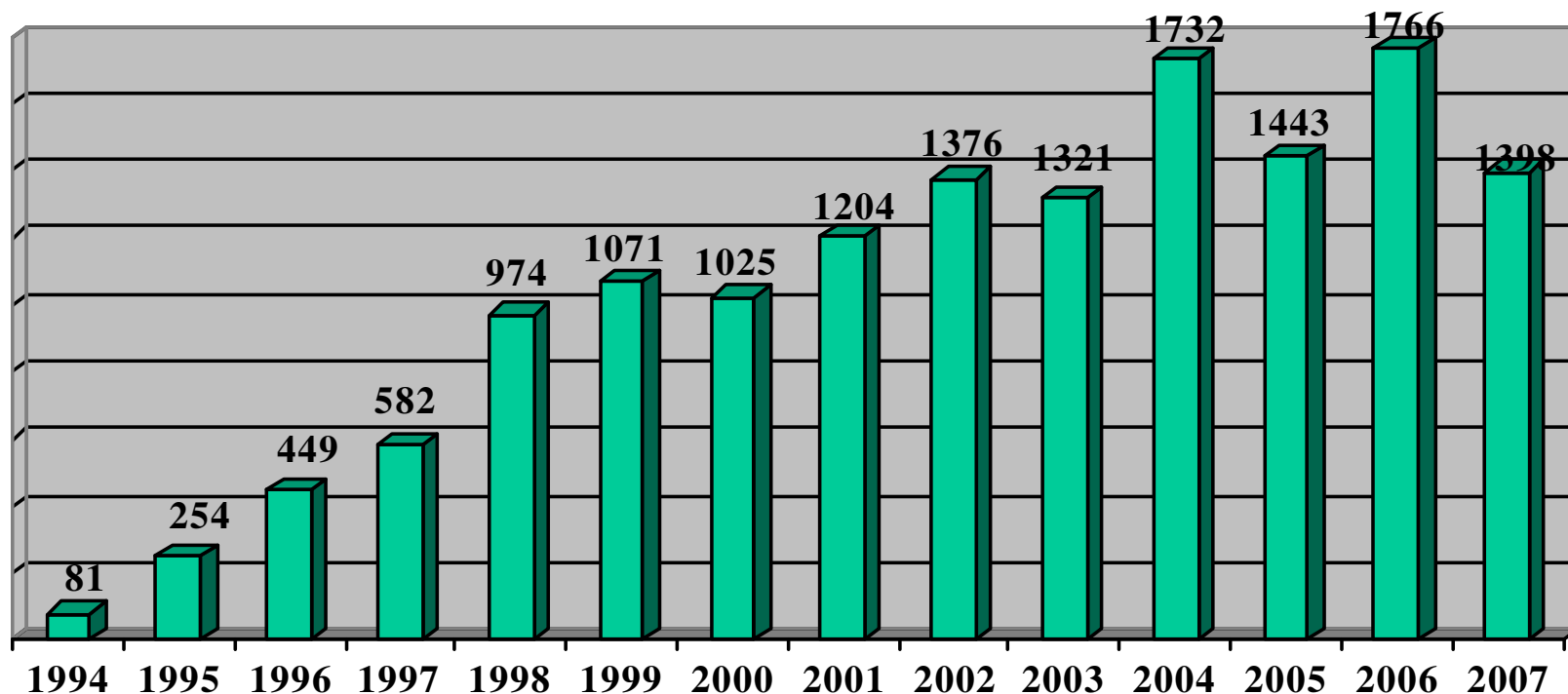
$$c = 50-60 \%$$

$$T = 17451 / 0,55 = \mathbf{31\ 729}$$

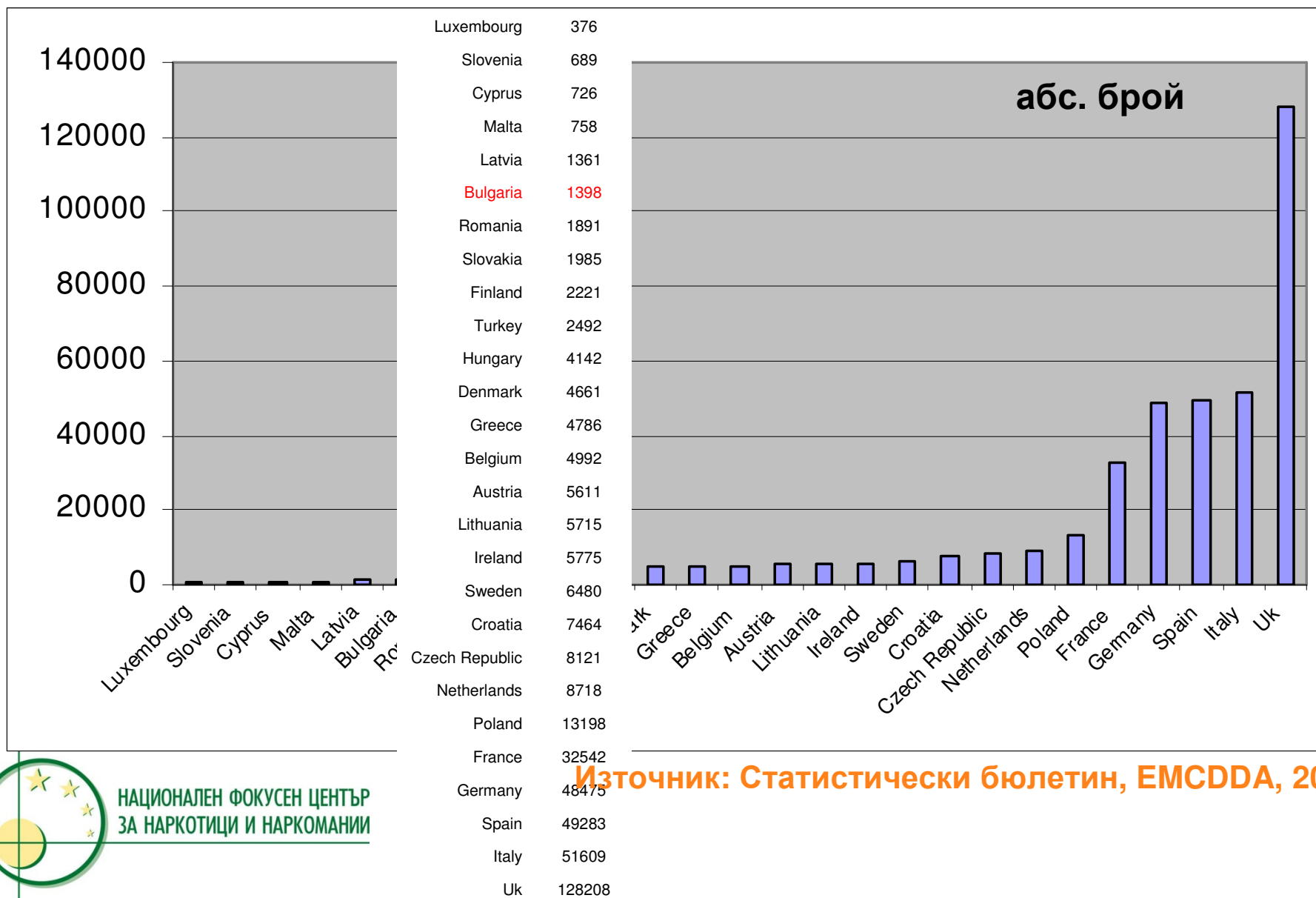
ДИСКУСИОННИ ОБЛАСТИ

* ОСНОВНИ РЕЗУЛТАТИ И ТЕНДЕНЦИИ

Обхват (брой на обхванатите лица, търсещи лечение)



ВСИЧКИ КЛИЕНТИ ЗАПОЧВАЩИ ЛЕЧЕНИЕ ПРЕЗ 2007 Г. В СТРАНИТЕ ОТ ЕС

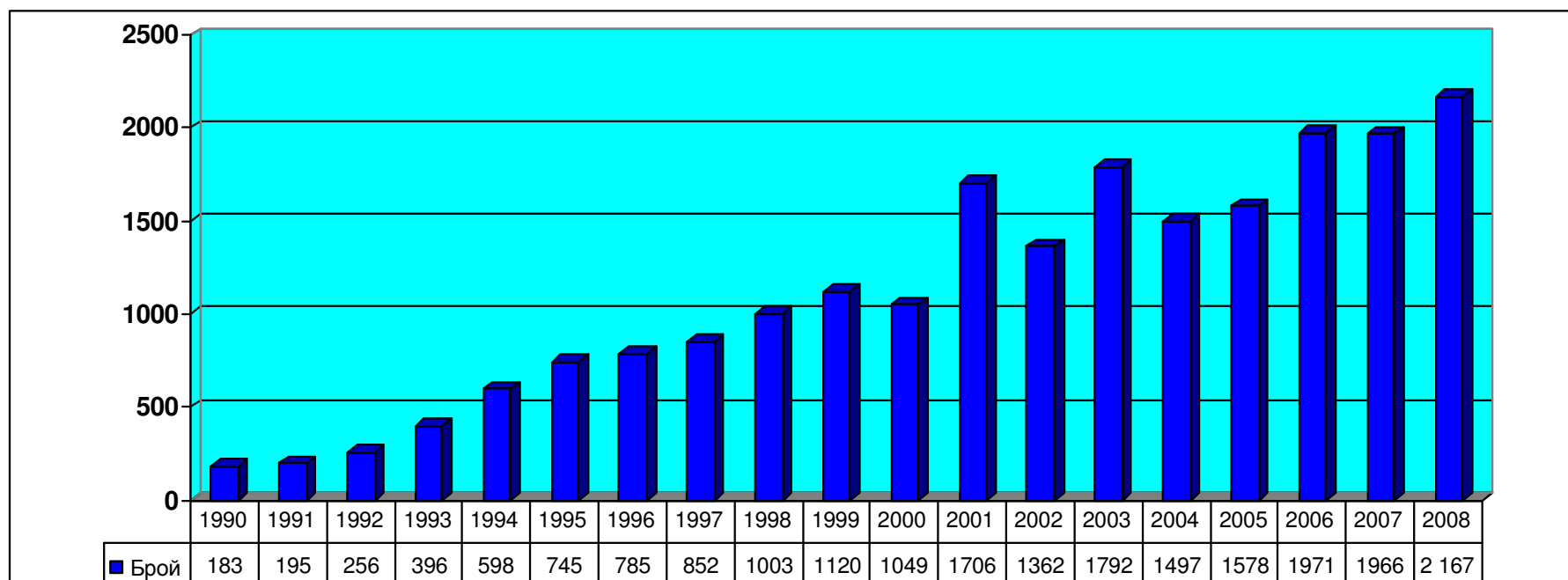


Източник: Статистически бюлетин, EMCDDA, 2009



НАЦИОНАЛЕН ФОКУСЕН ЦЕНТЪР
ЗА НАРКОТИЦИ И НАРКОМАНИИ

Хоспитализирани болни в стационарите на лечебните заведения в България с диагноза “Психични и поведенчески разстройства, вследствие употреба на други психоактивни вещества”

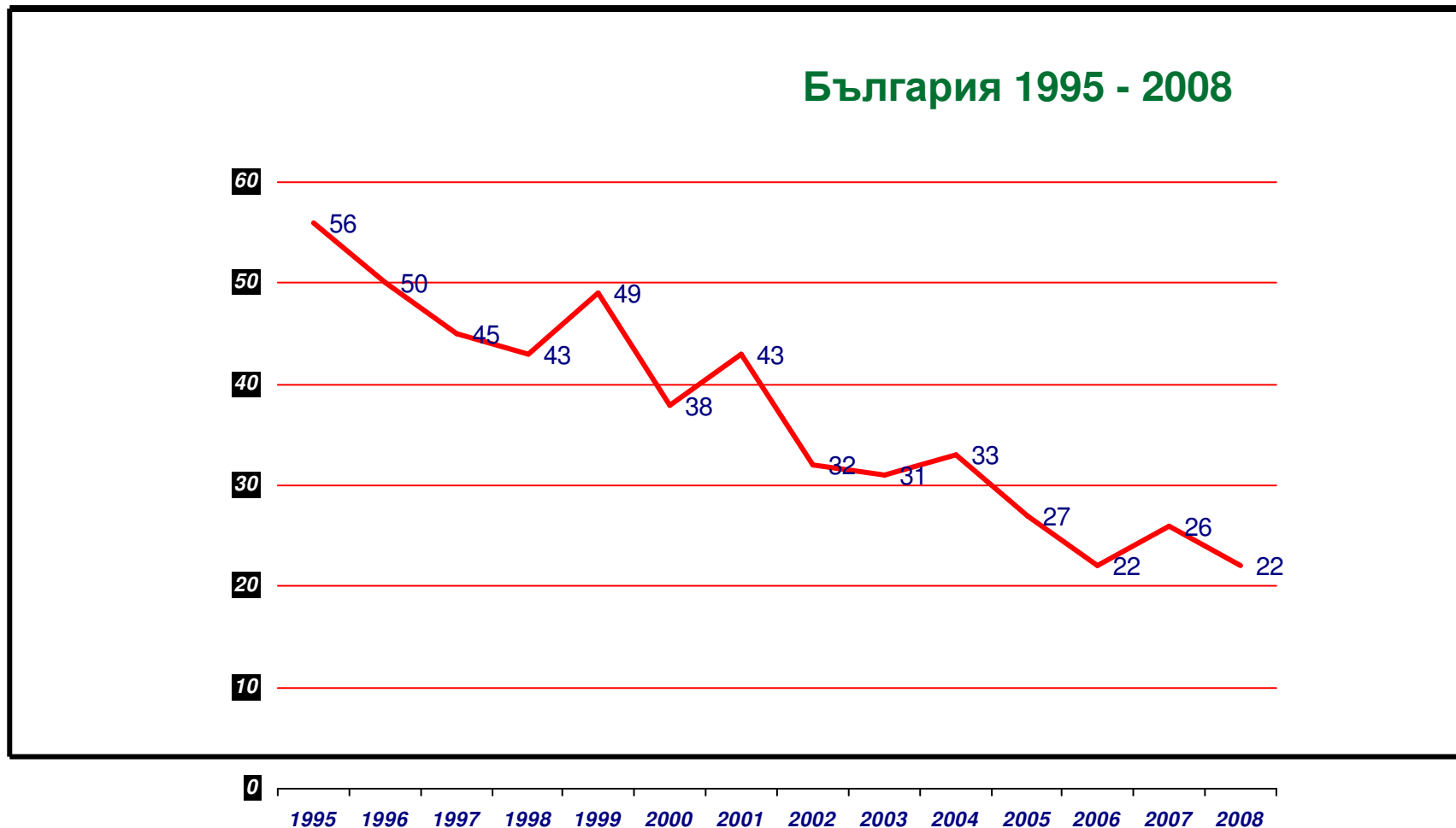


Източник: Национален център за здравна информация

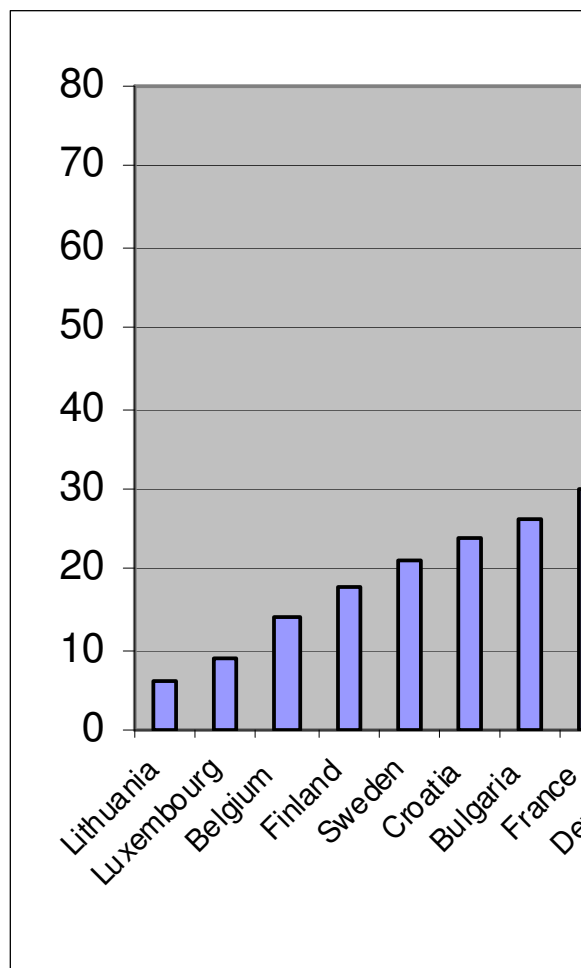


НАЦИОНАЛЕН ФОКУСЕН ЦЕНТЪР
ЗА НАРКОТИЦИ И НАРКОМАНИИ

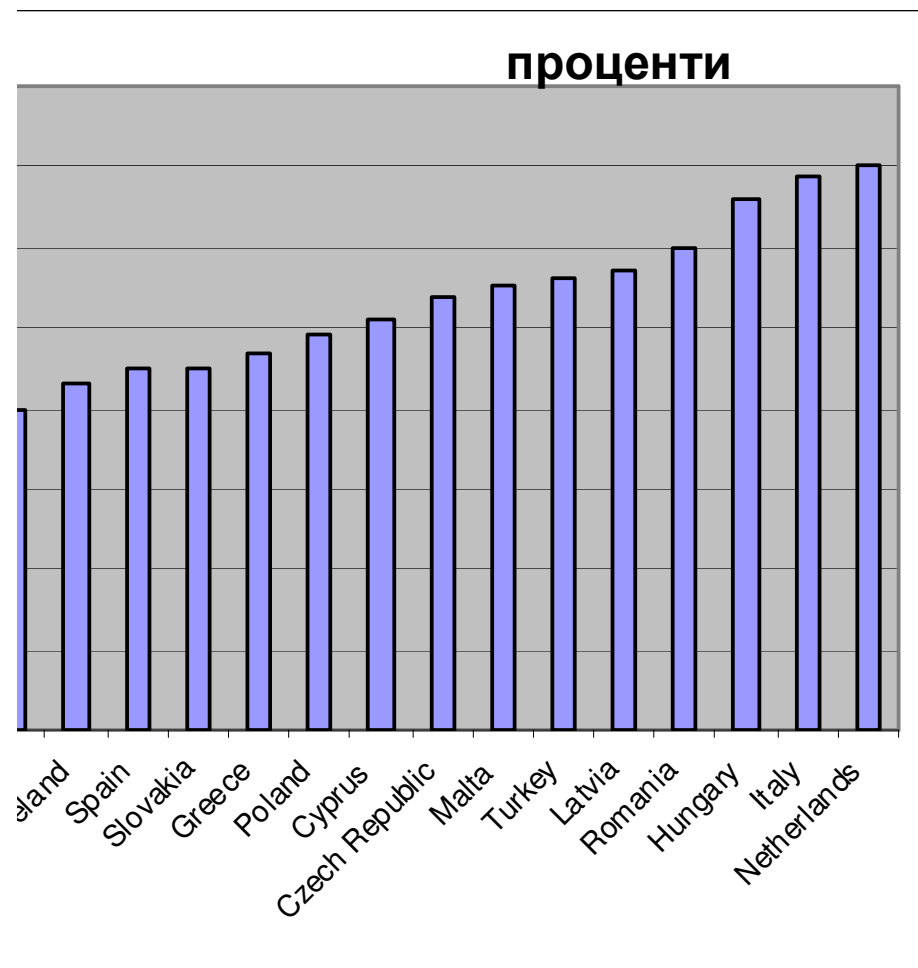
Отн. дял на новите клиенти започващи лечение



ОТН. ДЯЛ НА НОВИТЕ КЪМ ВСИЧКИ КЛИЕНТИ ЗАПОЧВАЩИ ЛЕЧЕНИЕ ПРЕЗ 2007 Г. В СТРАНИТЕ ОТ ЕС



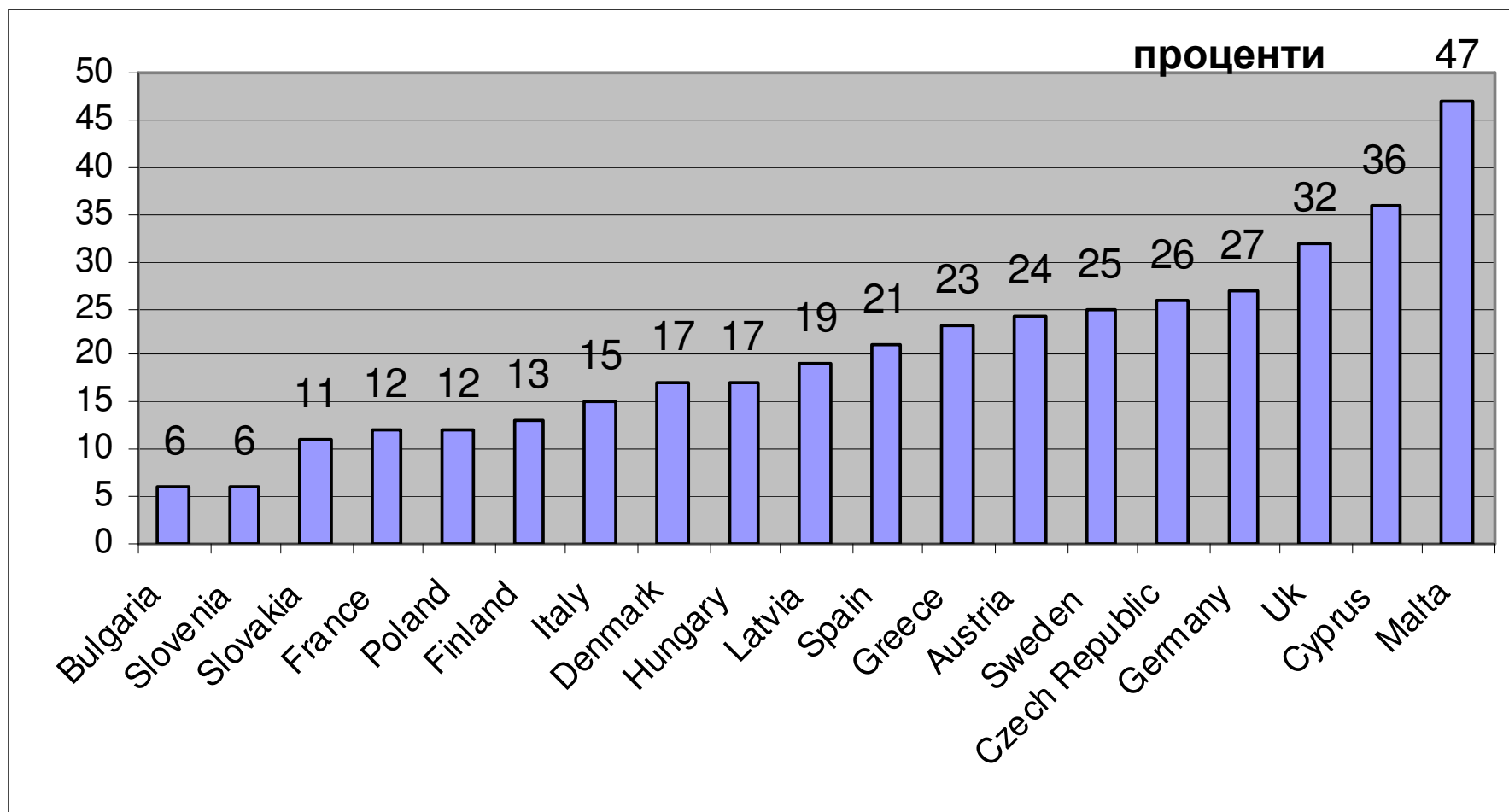
Lithuania	6
Luxembourg	9
Belgium	14
Finland	18
Sweden	21
Croatia	24
Bulgaria	26
France	30
Denmark	33
Austria	34
Uk	37
Germany	40
Slovenia	40
Ireland	43
Spain	45
Slovakia	45
Greece	47
Poland	49
Cyprus	51
Czech Republic	54
Malta	55
Turkey	56
Latvia	57
Romania	60
Hungary	66
Italy	69
Netherlands	70



НАЦИОНАЛЕН ФОКУСЕН ЦЕНТЪР
ЗА НАРКОТИЦИ И НАРКОМАНИИ

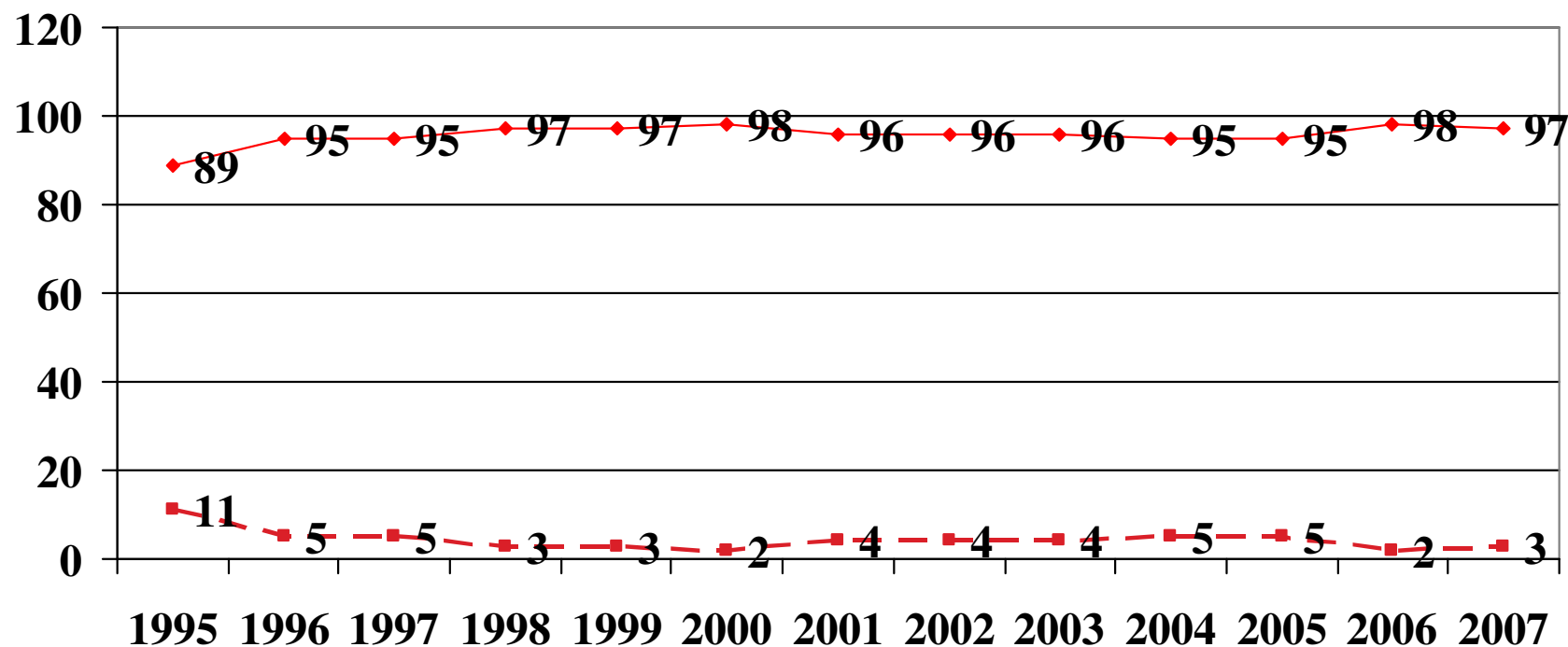
Източник: Статистически бюлетин, EMCDDA, 2009

ОТН. ДЯЛ НА ВСИЧКИ КЛИЕНТИ ЗАПОЧВАЩИ ЛЕЧЕНИЕ ПРЕЗ 2007 Г. КЪМ ОЦЕНКАТА ЗА БРОЯ НА ПРОБЛЕМНО УПОТРЕБЯВАЩИТЕ В СТРАНИ ОТ ЕС



* ОСНОВНИ РЕЗУЛТАТИ И ТЕНДЕНЦИИ

Основно вещество



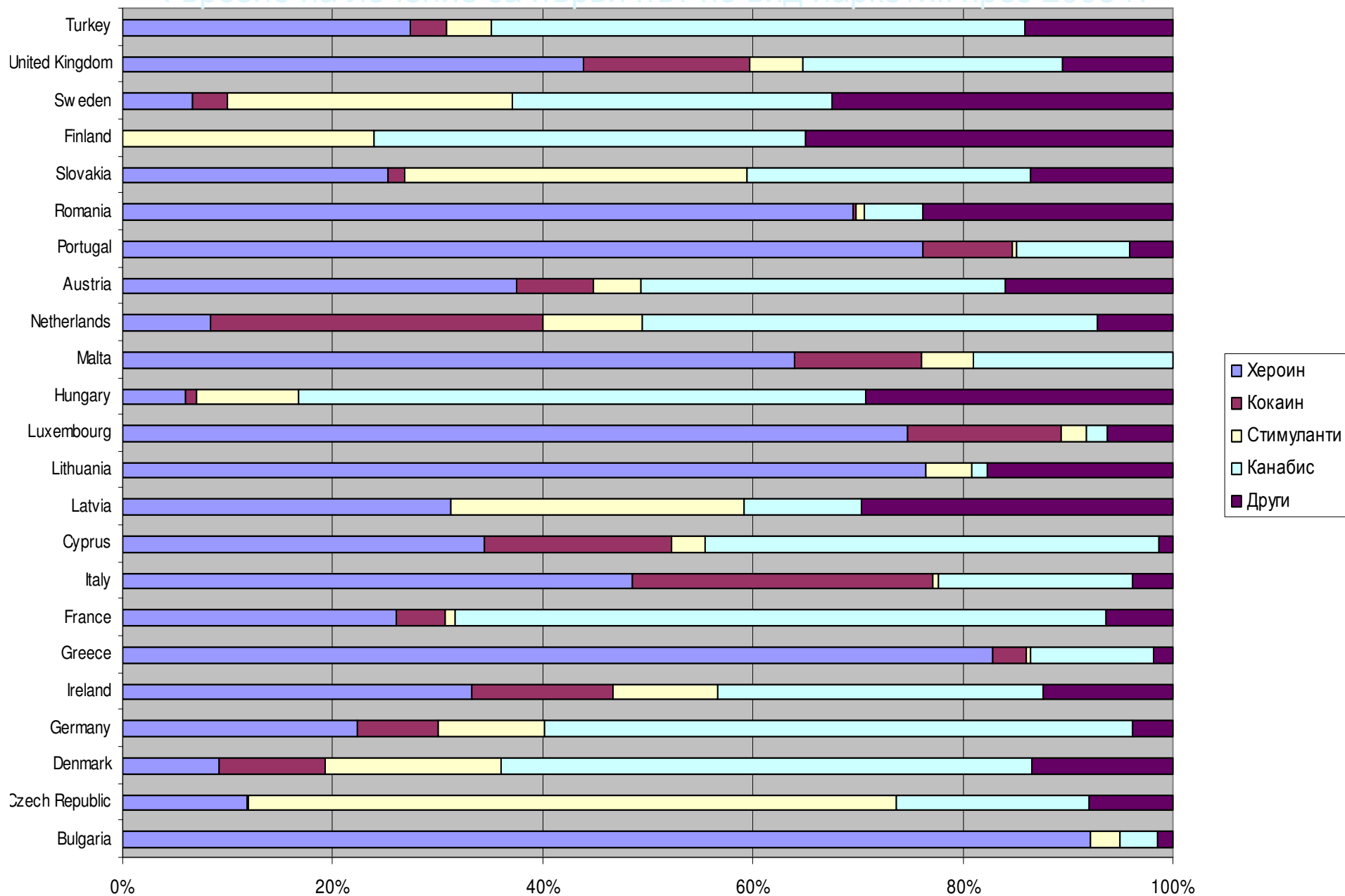
—◆— Хероин и др.опиати —■— Други



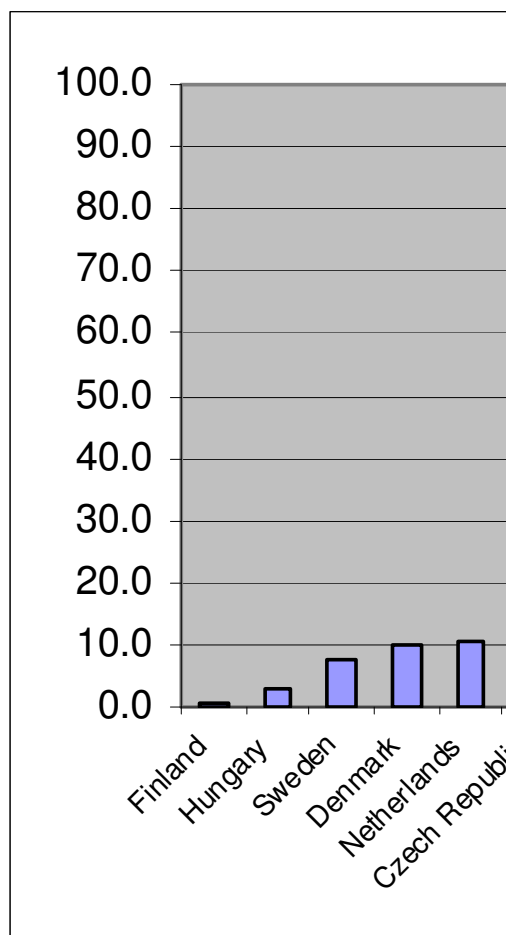
НАЦИОНАЛЕН ФОКУСЕН ЦЕНТЪР
ЗА НАРКОТИЦИ И НАРКОМАНИИ

III Национална работна среща на експертите по TDI; Участието на България в TDI – Банкя, 22.10.2009

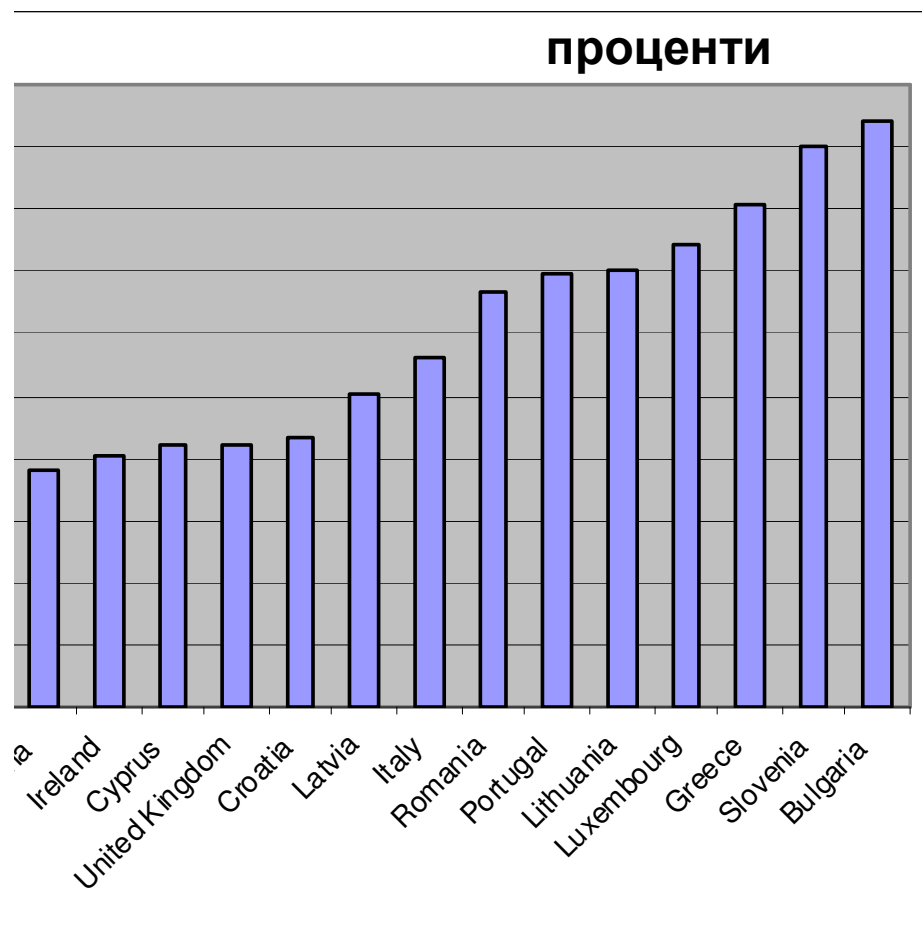
Търсене на лечение за първи път по вид наркотик през 2006 г.



ОТН. ДЯЛ НА НОВИТЕ КЛИЕНТИ ЗАПОЧВАЩИ ЛЕЧЕНИЕ ПРЕЗ 2007 Г. ВЪВ ВРЪЗКА С ХЕРОИН В СТРАНИТЕ ОТ ЕС



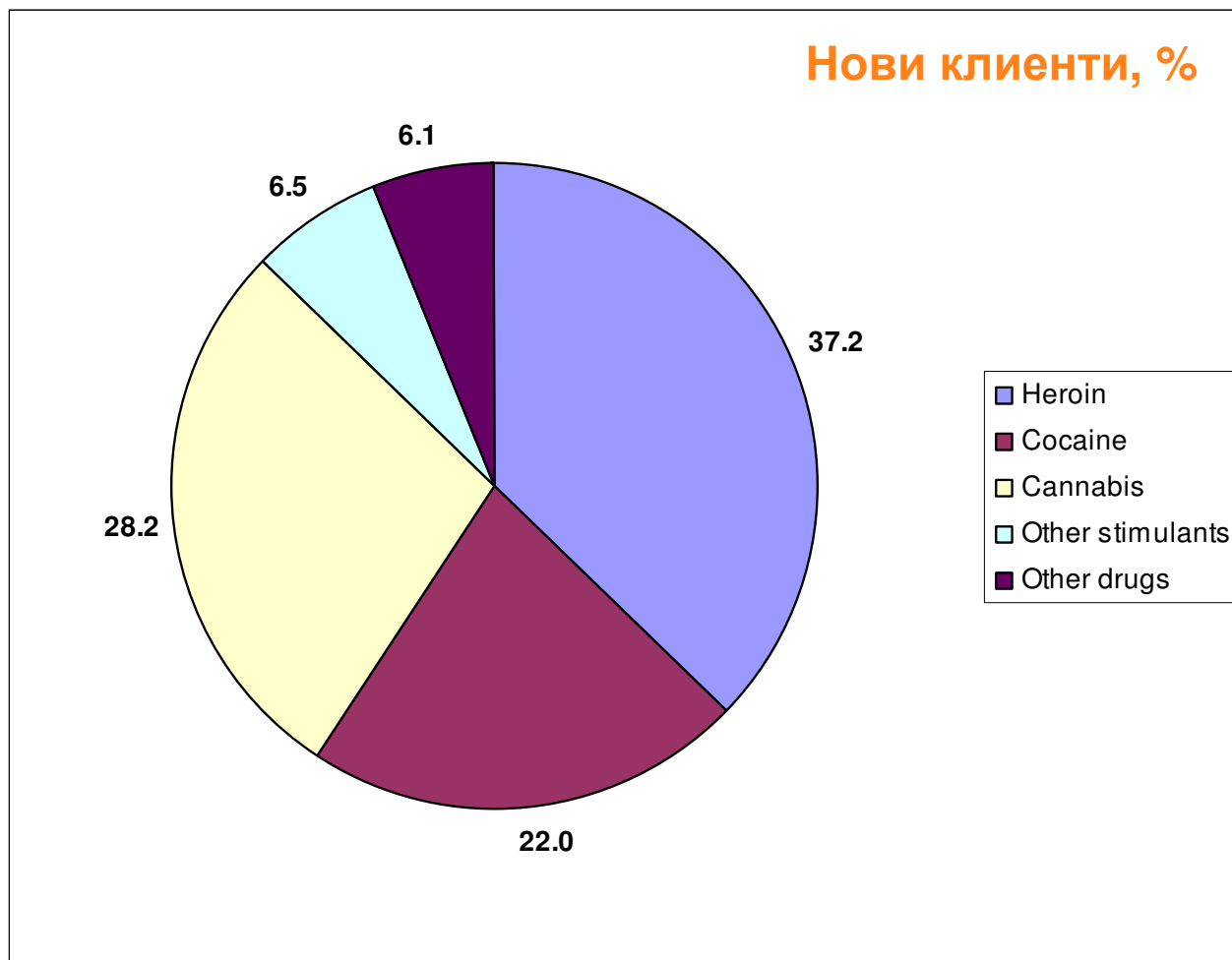
Finland	0.8
Hungary	3.1
Sweden	7.9
Denmark	10.0
Netherlands	10.3
Czech Republic	11.4
Slovakia	22.2
France	22.6
Germany	28.5
Turkey	30.9
Austria	37.9
Ireland	40.1
Cyprus	42.0
United Kingdom	42.3
Croatia	43.5
Latvia	50.3
Italy	56.3
Romania	66.7
Portugal	69.8
Lithuania	70.4
Luxembourg	74.0
Greece	80.5
Slovenia	89.9
Bulgaria	94.4



НАЦИОНАЛЕН ФОКУСЕН ЦЕНТЪР
ЗА НАРКОТИЦИ И НАРКОМАНИИ

Източник: Статистически бюлетин, EMCDDA, 2009

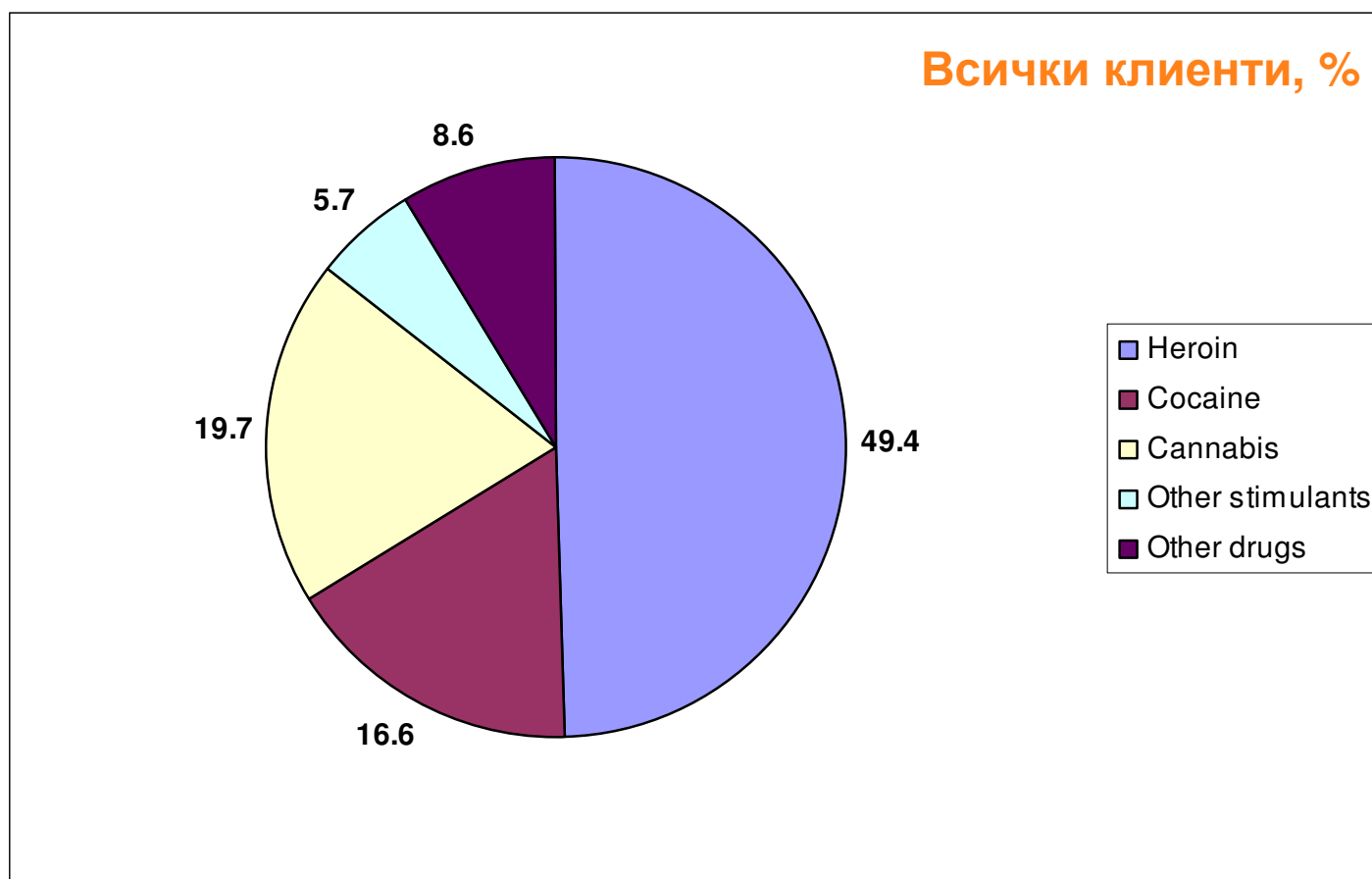
НОВИ И ВСИЧКИ КЛИЕНТИ ЗАПОЧВАЩИ ЛЕЧЕНИЕ ПО ОСНОВНО ПРОБЛЕМНО ВЕЩЕСТВО ПРЕЗ 2005 Г. В 25 СТРАНИ ОТ ЕС



Източник: Статистически бюлетин, EMCDDA, 2009



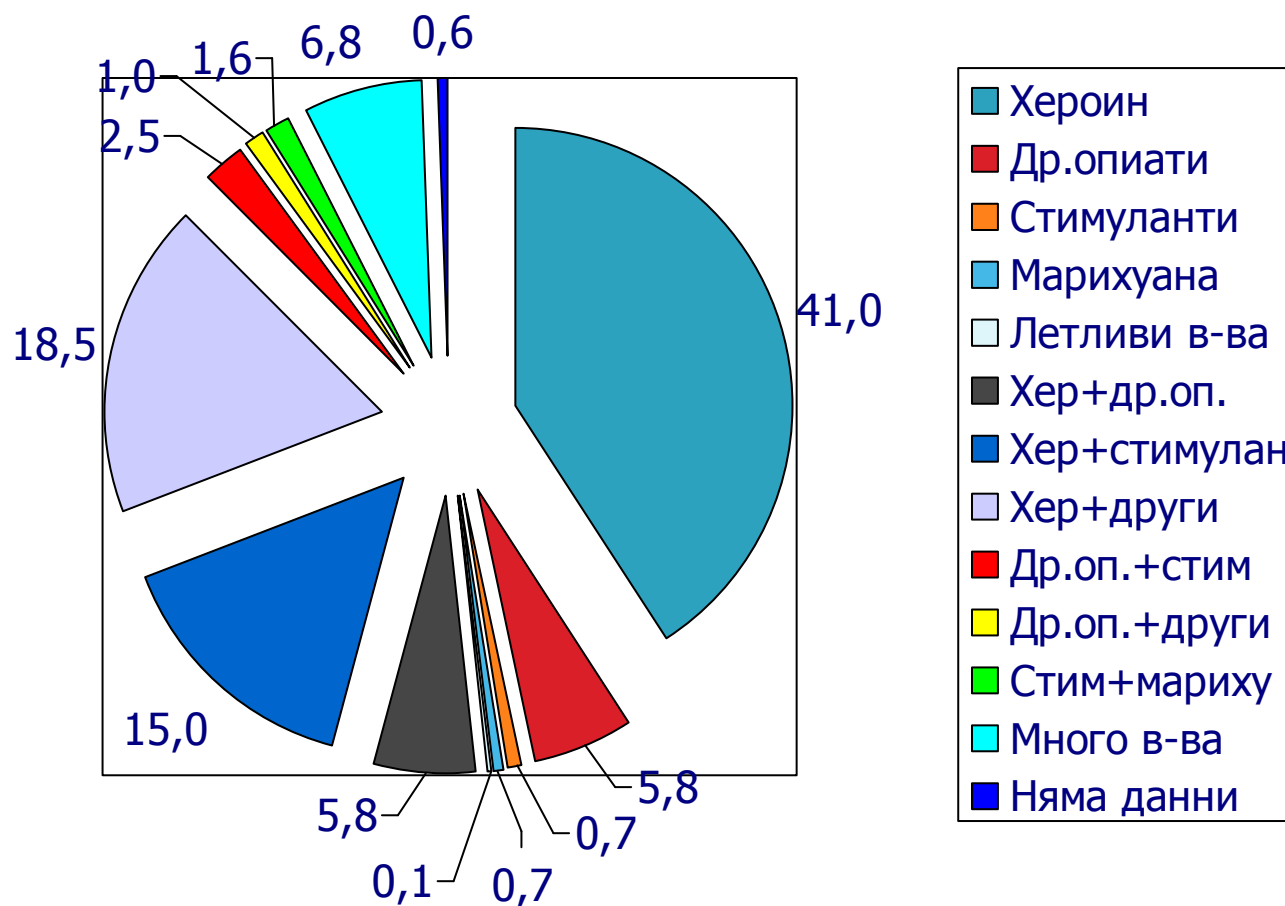
НОВИ И ВСИЧКИ КЛИЕНТИ ЗАПОЧВАЩИ ЛЕЧЕНИЕ ПО ОСНОВНО ПРОБЛЕМНО ВЕЩЕСТВО ПРЕЗ 2005 Г. В 25 СТРАНИ ОТ ЕС



Източник: Статистически бюлетин, EMCDDA, 2009



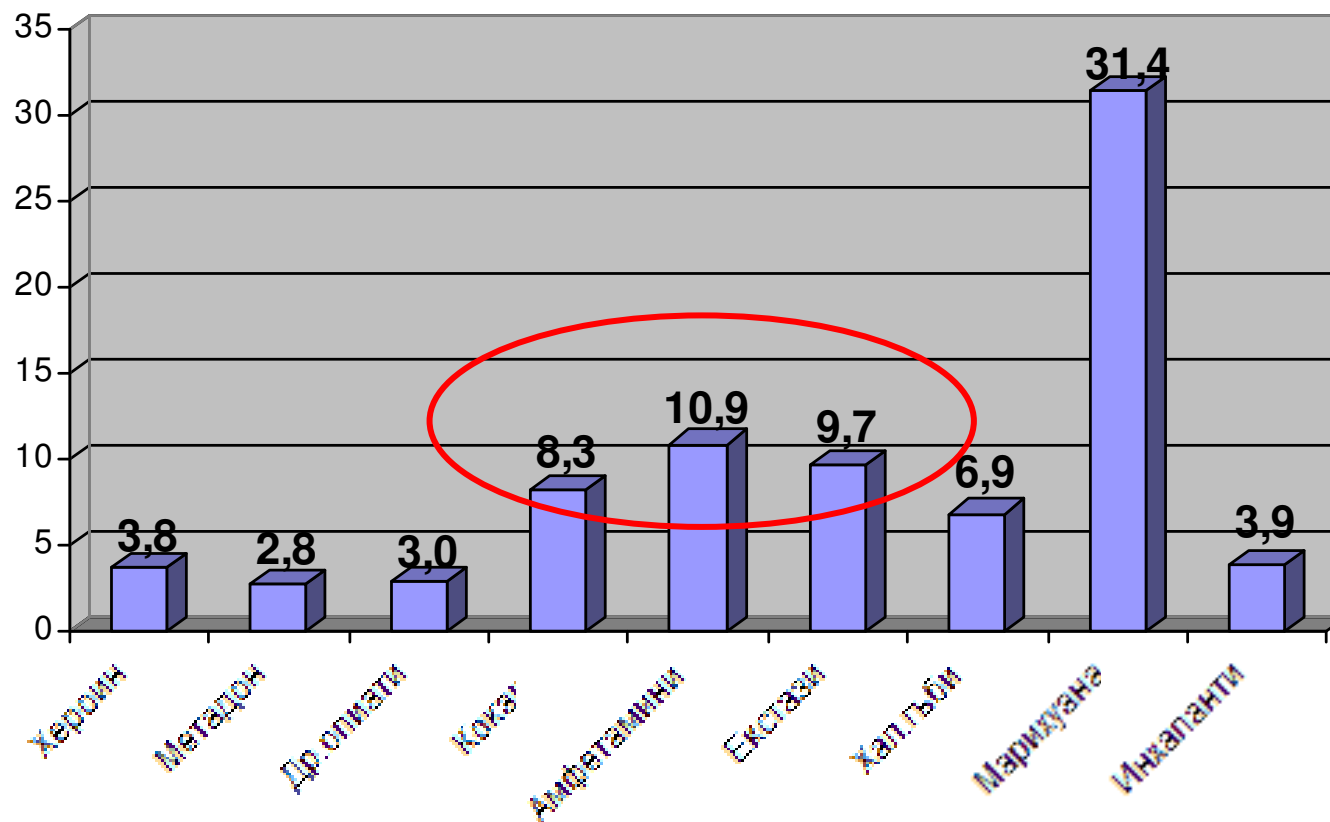
ПРОФИЛ НА УПОТРЕБАТА ПРЕЗ ПОСЛ. 30 ДНИ - BG



Данни 2008

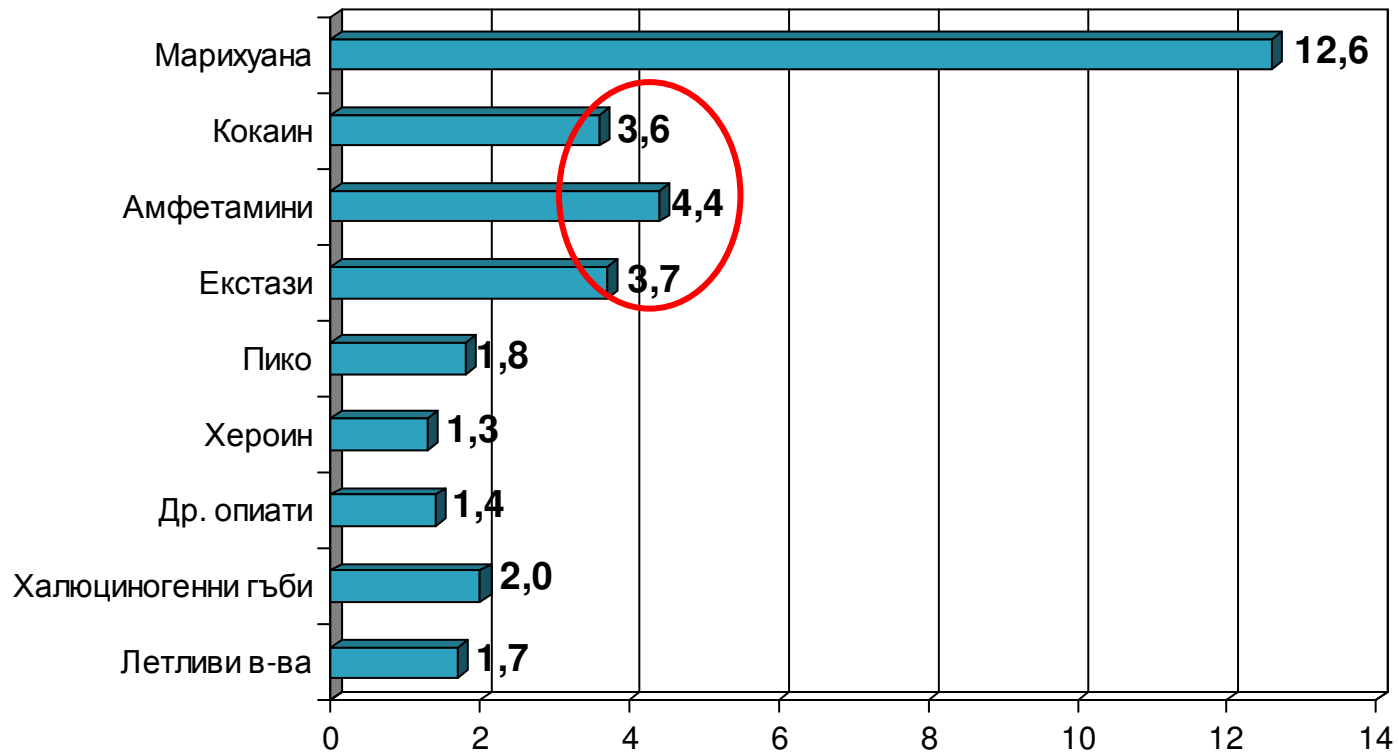
УПОТРЕБА НА РАЗЛИЧНИ НЕЗАКОННИ ВЕЩЕСТВА ПОНЕ ВЕДНЪЖ В ЖИВОТА ПРЕЗ 2008 Г.

(в %)



Данни 2008

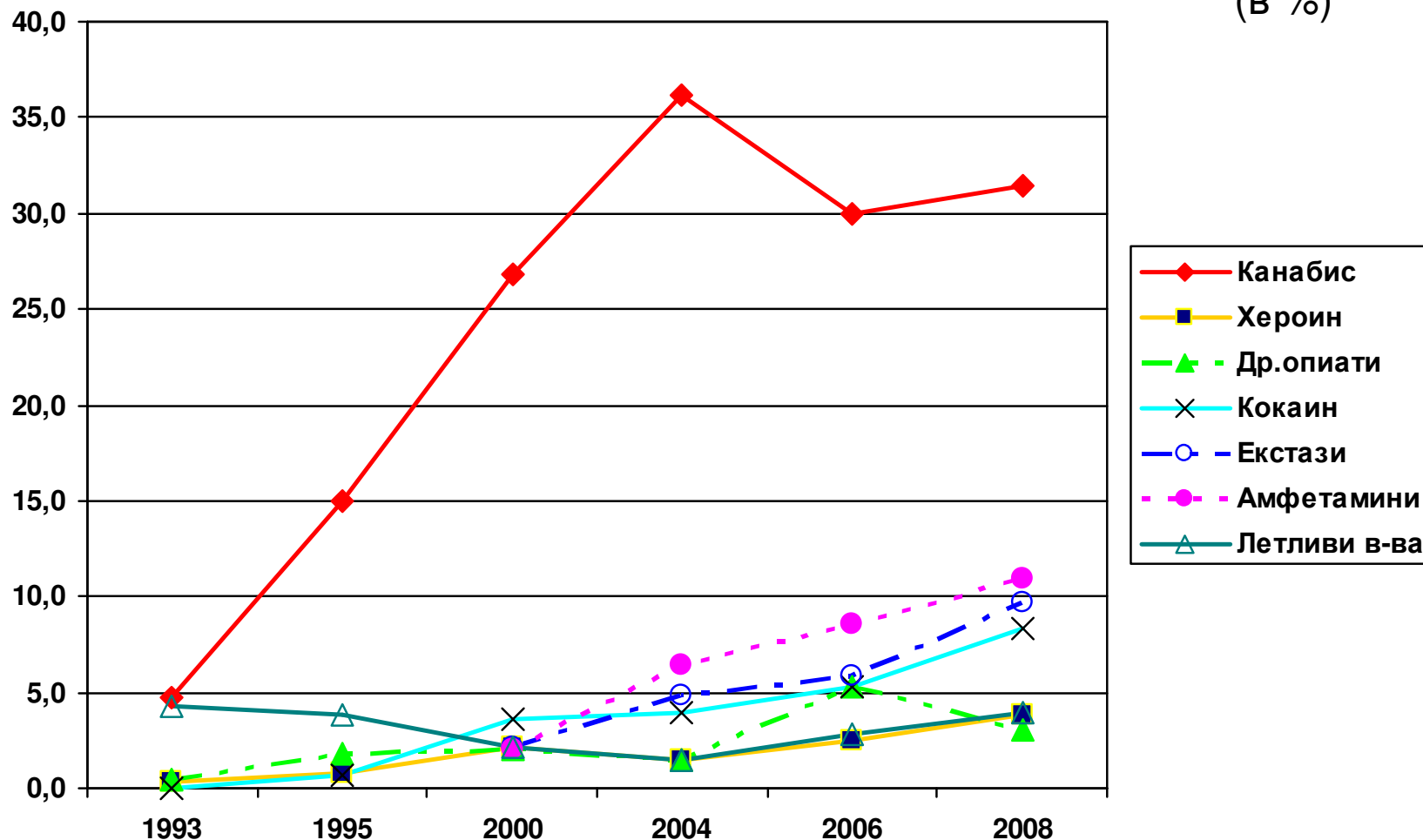
УПОТРЕБА НА РАЗЛИЧНИ ВИДОВЕ НЕЗАКОННИ НАРКОТИЧНИ ВЕЩЕСТВА ПРЕЗ ПОСЛЕДНИТЕ 30 ДНИ ПРЕЗ 2008 Г.



Сравнителни данни - наркотици

УПОТРЕБА НА РАЗЛИЧНИ НЕЗАКОННИ ВЕЩЕСТВА ПОНЕ ВЕДНЪЖ В ЖИВОТА ПО ПРОУЧВАНИЯ ПРЕЗ ПЕРИОДА 1993-2008 Г.

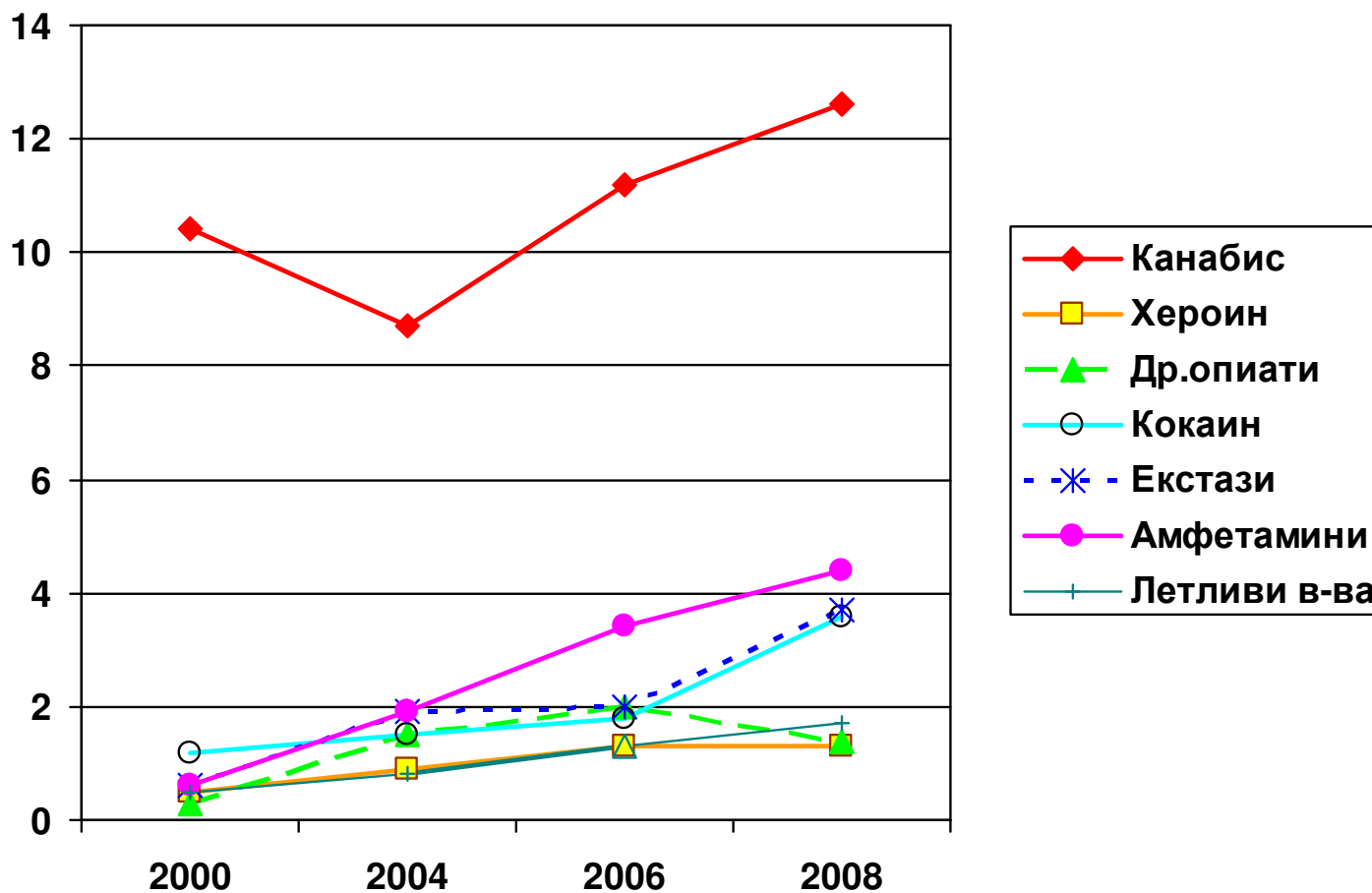
(в %)



Сравнителни данни - наркотици

УПОТРЕБА НА РАЗЛИЧНИ НЕЗАКОННИ ВЕЩЕСТВА ПРЕЗ ПОСЛЕДНИТЕ 30 ДНИ ПО ПРОУЧВАНИЯ ПРЕЗ ПЕРИОДА 2000-2008 Г.

(в %)



ОСНОВНИ ДЕФИНИЦИИ ПО TDI

TDI ключови дефиниции

Дефиниция на случай — човек, който започва лечение заради употреба на наркотици в лечебен център през календарната година 1 януари - 31 декември. Ако човек започва лечение повече от веднъж през същата година в един и същи или друг център, тогава се брои последното лечение в годината.

Лечение — когато клиент установи формален „очи в очи” контакт с център за лечение.

TDI ключови дефиниции

Първи опит за лечение — първият път в живота, в който човек започва лечение заради проблеми, свързани с употребата на наркотици.

Центрове за лечение — дефинирани са като:

- извънболнични
- болнични
- нископрагови услуги
- лични лекари
- лечебни програми в затворите

TDI ключови дефиниции

Основно вещество и второ вещество — определят се за всеки клиент.

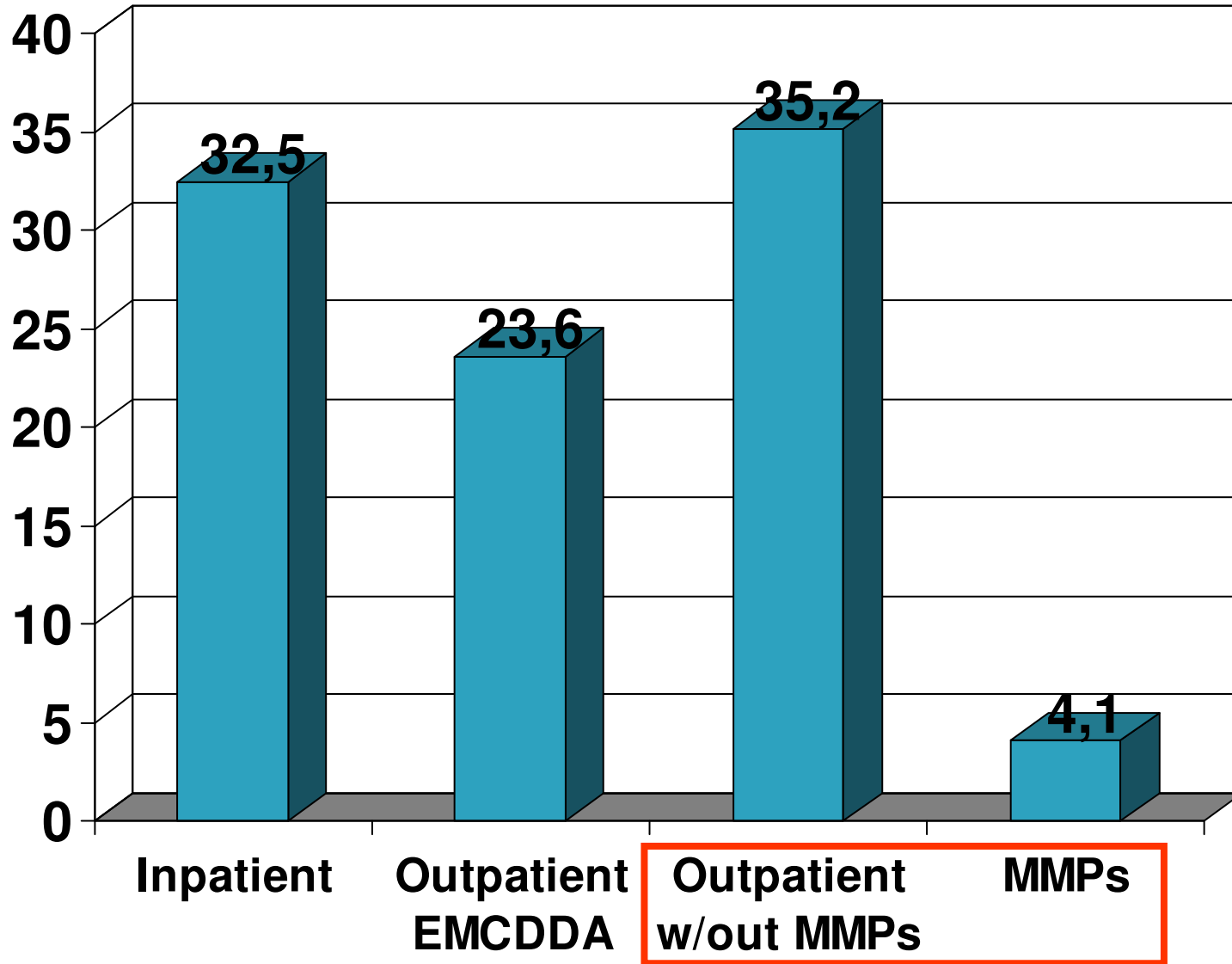
Основното вещество е онова, което причинява най-много проблеми според определението на самите употребяващи или според поставената диагноза по МКБ-10. Употребата на основното вещество обикновено е основната причина за търсене на лечение. Второ вещество (до четири за всеки клиент) е това, което се употребява в допълнение към основното вещество.

Двойно преброяване — протоколът включва процедури за минимизиране на двойното преброяване като се спазва конфиденциалността. Препоръчва се използването на клауза

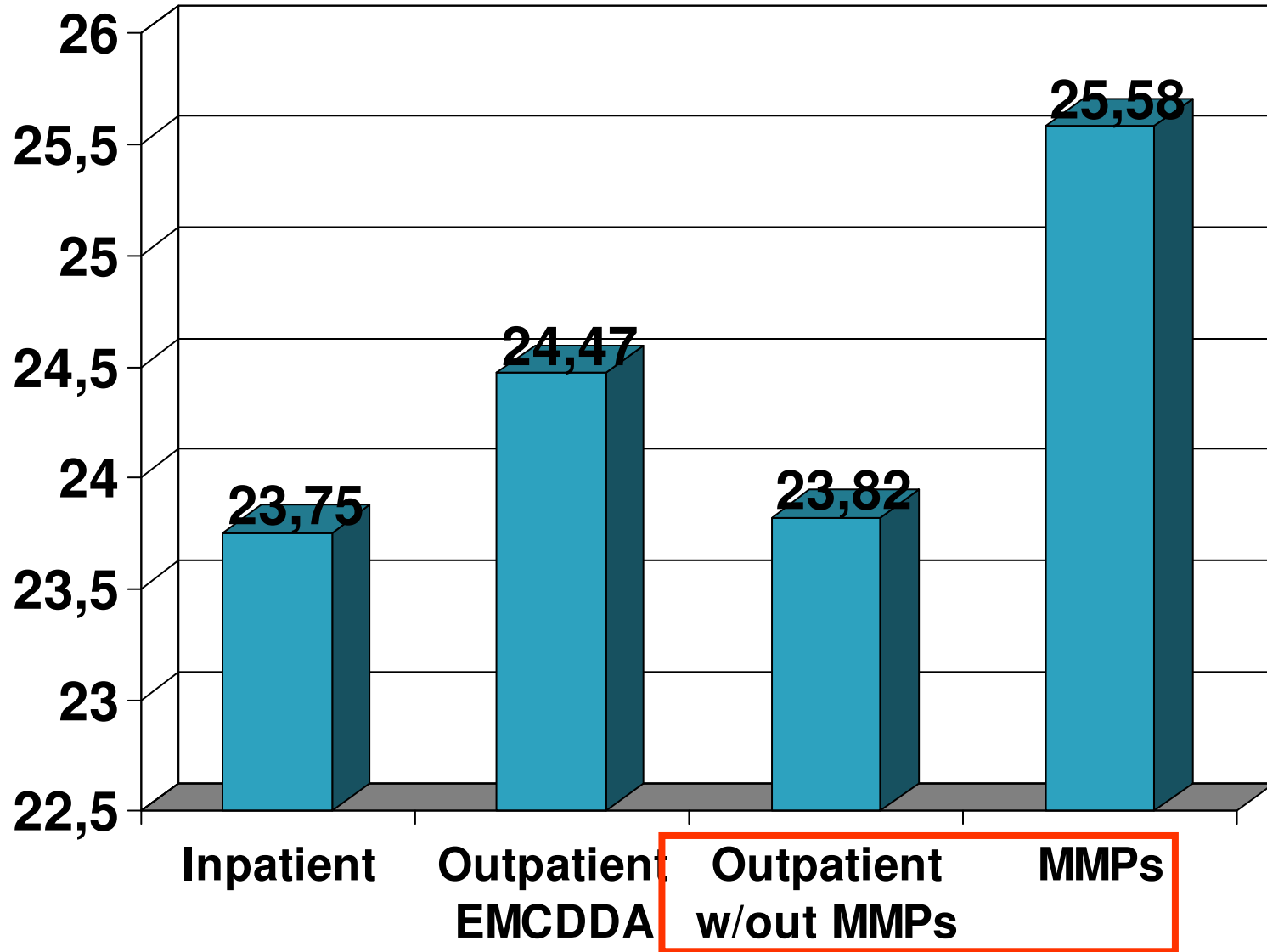


Some examples about MMPs and
Outpatient units' information

First treatments



Mean age



Благодаря за вниманието !

mvassilev@infotel.bg

www.nfp-drugs.bg